

標準コース用データの作り方



A9 サイズの場合、左の青い台紙 1 シートがデカール 1 シートのサイズです。

柄と柄の間隔はあとでハーフカットを入れるため、2.5mm 以上間隔（切り離しやすい適正は 3.0mm 間隔）を開ける必要があります。また、台紙のフチから中に 3mm 中に柄を入れる必要があります。

白印刷用のレイヤーにデータ作成は不要です。
説明のために白印刷レイヤーにデータを作っていますが、弊社でデータを作成します。



Photoshop などで作った画像（600-900dpi/CMYK）を使いたい場合。JPG でも eps でも可能ですが、下に白を入れたい場合は入れたい場所に応じたパスが必要です。単純な形状であれば弊社でデータを作成します。複雑な形状の場合は別途見積もり。
RGB モードで入稿したい場合は、画像も RGB のままでもかまいません。

印刷したいものを作って下の状態まで作成すれば OK。下地の白や間隔などは弊社で調整します。
柄と枚数を確定して送ってもらえれば見積もりの段階でこちらでレイアウト、サイズを確認します。



はホロシルバーで印刷したい

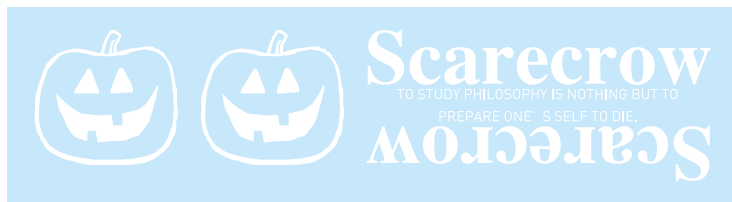
データ受け取り後見積もり時に
適正にレイアウトして料金確定



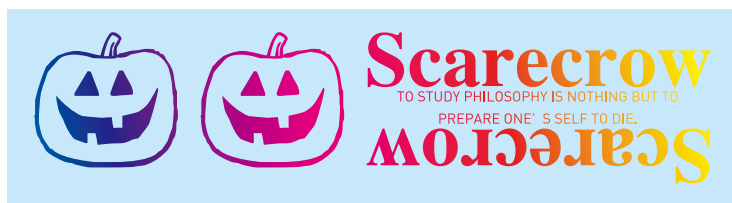
約 A6 サイズ 105mm X 148mm (上記で 100mm X 121mm)
※まだ余白があるので、料金内で柄がもっと入れられます

実際の納品物印刷方式によって 3 枚に分かれます

1) 白を濃くするために SIJ 印刷白 2 回 解像度が若干下がります。
解像度を優先する場合は白 1 回にもできます



2) CF 印刷ホロシルバー



実物には柄の周囲にハーフカットラインが入ります
カットラインデータは弊社で作成。画像で確認。
量産印刷時に加工します。

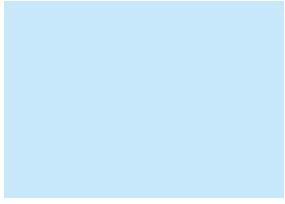
ハーフカット不要の場合は割引適用あります

3) 通常カラー部分印刷は SIJ 印刷

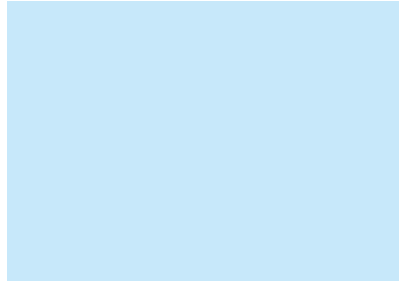


参考用紙サイズ 縦横不問

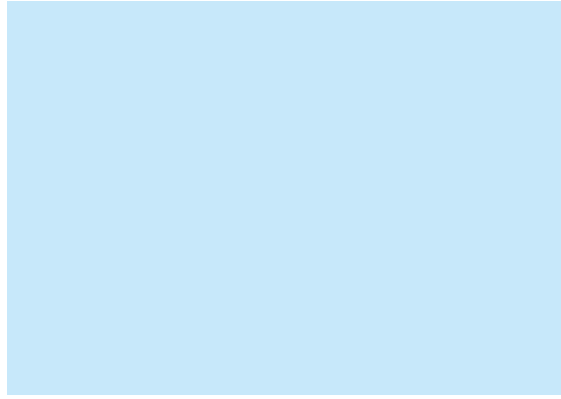
A10



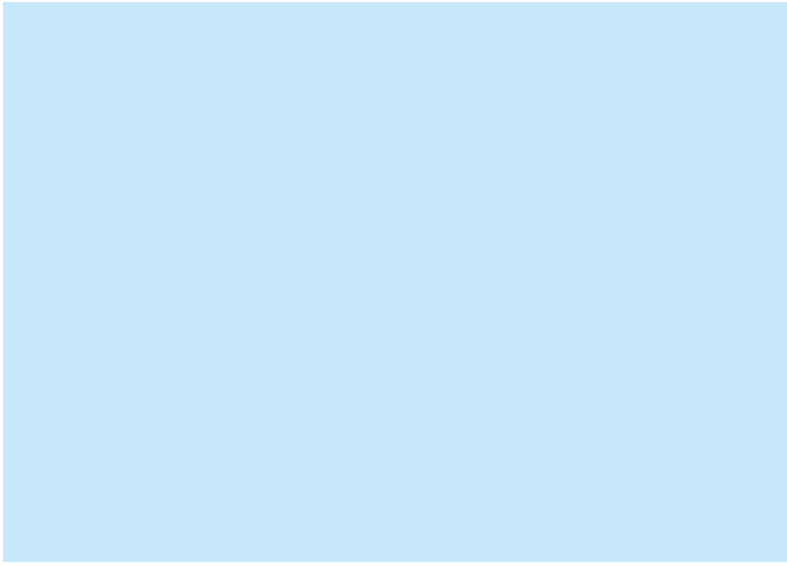
A9



A8



A7



A6

